

# Si hay comunidad, hay política...

¿Cómo puede el estudiantado de Ciencias Políticas  
aportar a su TCU?

## Diálogo y negociación

Liderazgo en procesos de diálogo con distintos sectores

## Defensa de la democracia

Promoción del espíritu y estructuras democráticas

## Abordajes diversos

Planteamiento de estrategias de abordaje a diversos retos

## Organización de ideas

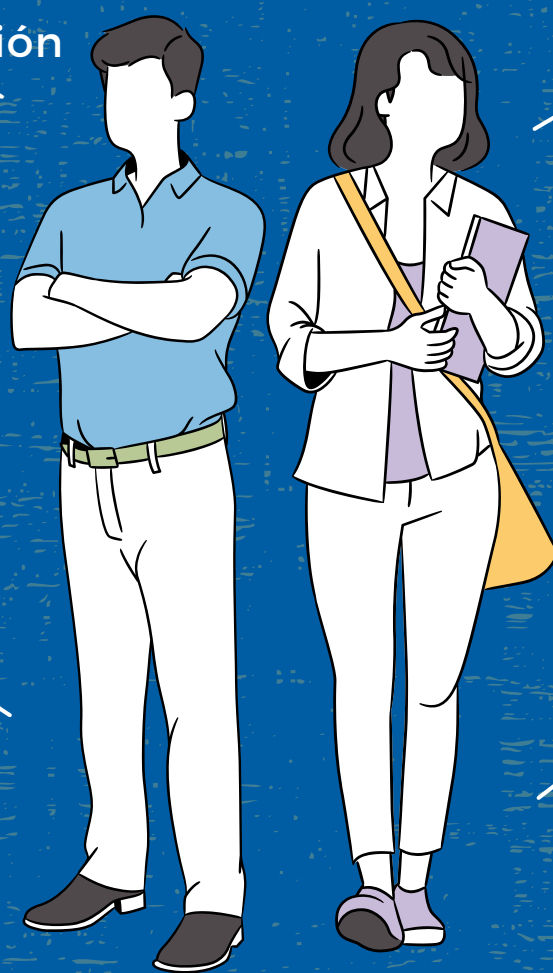
Comunicación de forma escrita y verbal

## Trabajo pluridisciplinario

Facilitación de procesos y trabajos pluri e interdisciplinarios

## Adaptabilidad

Conexión con un sinfín de campos, lo que permite la adaptabilidad al entorno

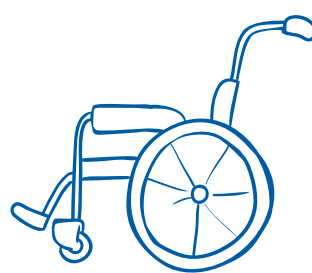


## Incluya personas politólogas en su TCU

El trabajo en comunidad es inherente a las CP y las personas politólogas tienen experiencia trabajando con comunidades y organizaciones civiles



**Formación humanista** con enfoque de derechos humanos, Permite un diálogo de saberes



**Promoción de la diversidad, la equidad y la inclusión** en todos los espacios



**Favorecimiento de la participación y cooperación** de todas las partes



**Fomento de la autonomía y la creatividad** de las personas y comunidades

## Las y los estudiantes de Ciencia Políticas...

**Son polivalentes y ¡pueden aportar a su proyecto de diversas formas!**

En la ECP se forman profesionales con amplios **conocimientos, habilidades, fortalezas teóricas y prácticas** pertinentes para la incidencia a través de la acción social



UNIVERSIDAD DE  
COSTA RICA

FCS

Facultad de  
Ciencias Sociales

ECP

Escuela de  
Ciencias Políticas